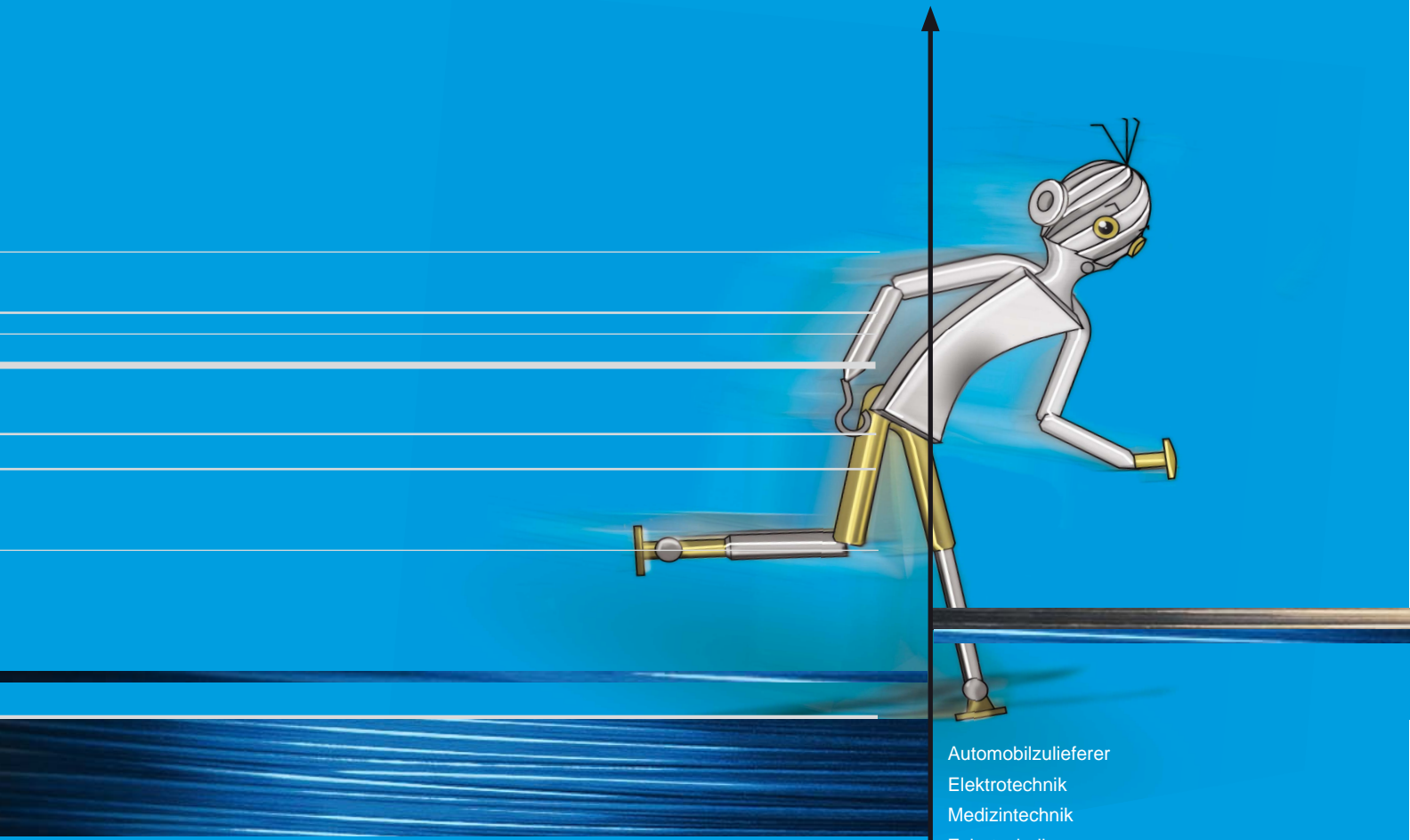


PRÄZISION + GESCHWINDIGKEIT

= EFFIZIENZ



bündgens  
**Jouhsen**  
MASCHINENBAU GMBH



- Automobilzulieferer
- Elektrotechnik
- Medizintechnik
- Zahntechnik
- Haushaltsgeräte
- Allg. Maschinenbau
- Uhrenindustrie
- Kettenindustrie
- Nadellager
- Textilindustrie
- Brillenindustrie
- Lampen
- Lager
- Wälzlager
- Batterie
- Platine
- Zahnbohrer
- Zündkerze
- Antriebsmotoren
- Stifte
- Kontaktstifte
- Steckerelemente
- Halbleiter
- Diodenstifte
- Batterienägel
- Airbagstifte
- Wellen
- Achsen
- Motorstifte
- Zündkerzenstifte
- Lanzetten
- Kanülen
- Katheter
- Zahnbohrer

Produkte aus Draht spielen in vielen Branchen eine Rolle, von „A“ wie Automobil bis „Z“ wie Zahntechnik. Dabei erhalten Millionen von Drahtabschnitten mit Jouhsen-bündgens-Maschinen ihre charakteristische und funktionale Form. Von der Drahtrolle zum Produkt gibt es viel zu tun: richten und schneiden, stauchen, biegen, zerspanen, schleifen, prägen, schweißen.



**PRÄZISION + GESCHWINDIGKEIT**  
**= EFFIZIENZ**

Das Herzstück Ihrer Jouhsen-bündgens-Maschine ist die Werkzeugeinheit. Sie wird individuell auf Ihre Anwendung hin entwickelt. Durch diese starke Fokussierung auf den Kernprozess entstehen Maschinen, mit denen Sie auch dünnste Drähte sehr präzise und mit außerordentlich hoher Geschwindigkeit verarbeiten. Präzision und Geschwindigkeit sichern Ihnen einen hoch effizienten und stabilen Produktionsprozess, Sie produzieren hohe Qualität mit geringen Stückkosten.

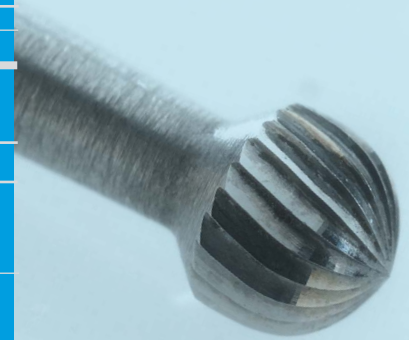




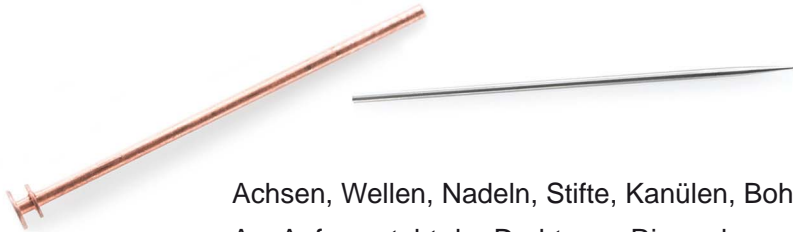
- richten
- schneiden
- thermisch reißen
- stauchen
- kaltverformen
- biegen
- zerspanen
- schleifen
- prägen
- schweißen
- zuführen



- montieren
- magazinieren
- verpacken
- kontinuierlicher Drahtvorschub
- Schnitt Buchse-Buchse
- rotierendes Richten
- Schlaufensteuerung
- Kurzabschnitte
- Kurvensteuerung
- CNC-Steuerung
- Linearantrieb
- mehrstufige Stauchprozesse
- Abschnittqualität
- Geradheit
- hohe Leistung
- Längentoleranz
- Oberflächenqualität
- Prozessstabilität



## ANWENDUNGEN

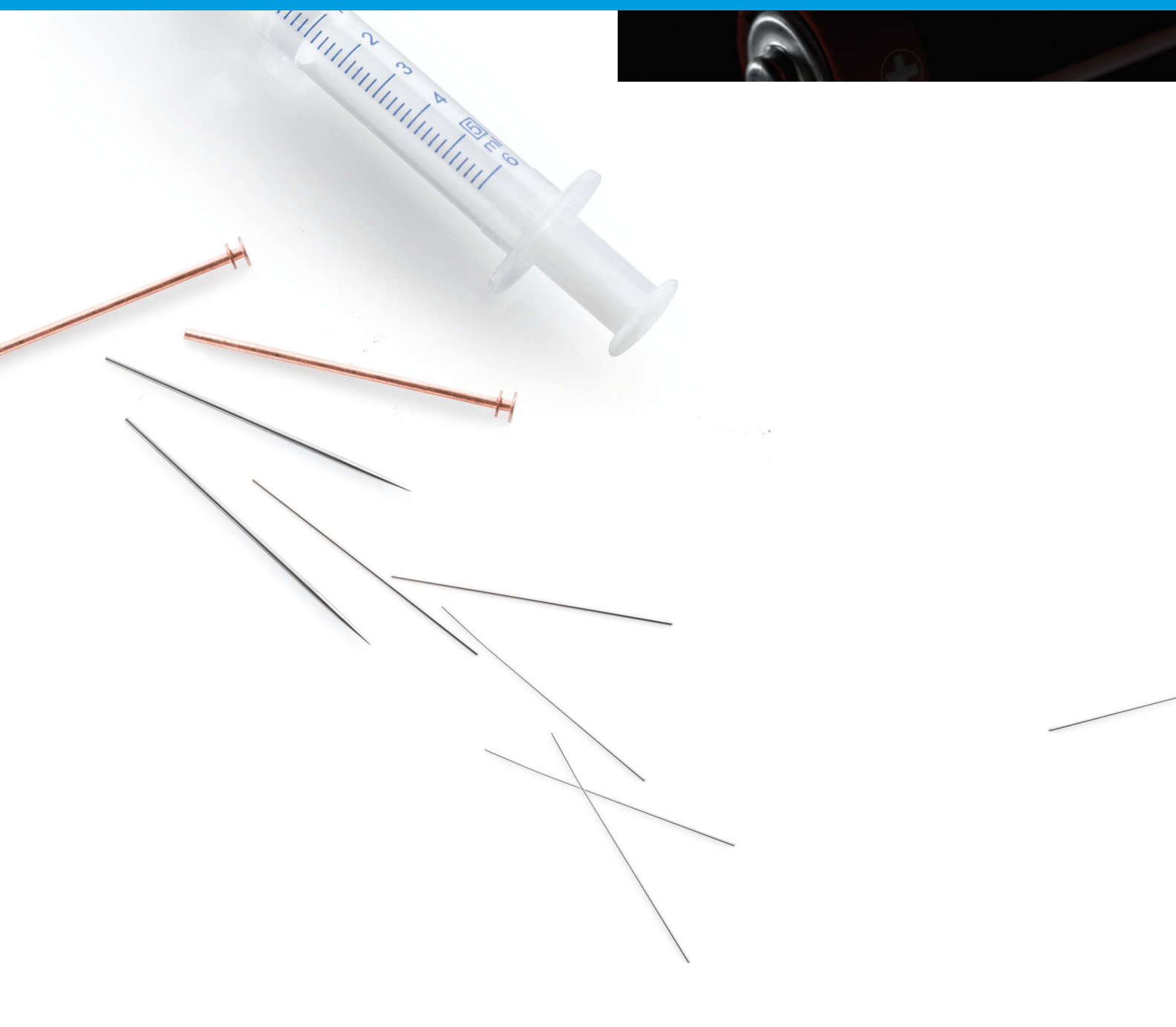


Achsen, Wellen, Nadeln, Stifte, Kanülen, Bohrer ...

Am Anfang steht der Draht vom Ring oder von der Rolle. Auf Jouhsen-bündgens-Maschinen verarbeiten Sie Drähte und Röhren, rund oder profiliert, mit einem Durchmesser von 0,02 mm bis 16 mm und einer Länge von 2 mm bis 6.000 mm. Für Drähte mit hoher Festigkeit, für Stahl, NE-Metalle oder Edelmetall sowie für besondere Werkstoffe wie Wolfram, Molybdän oder Tantal finden Sie bei Jouhsen-bündgens die beste technische Lösung.

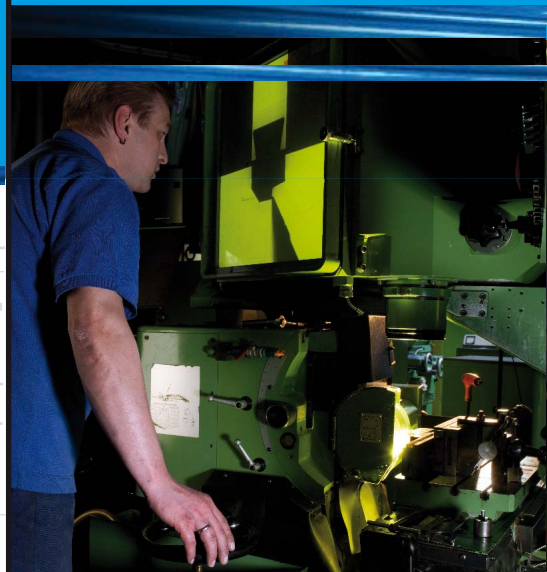
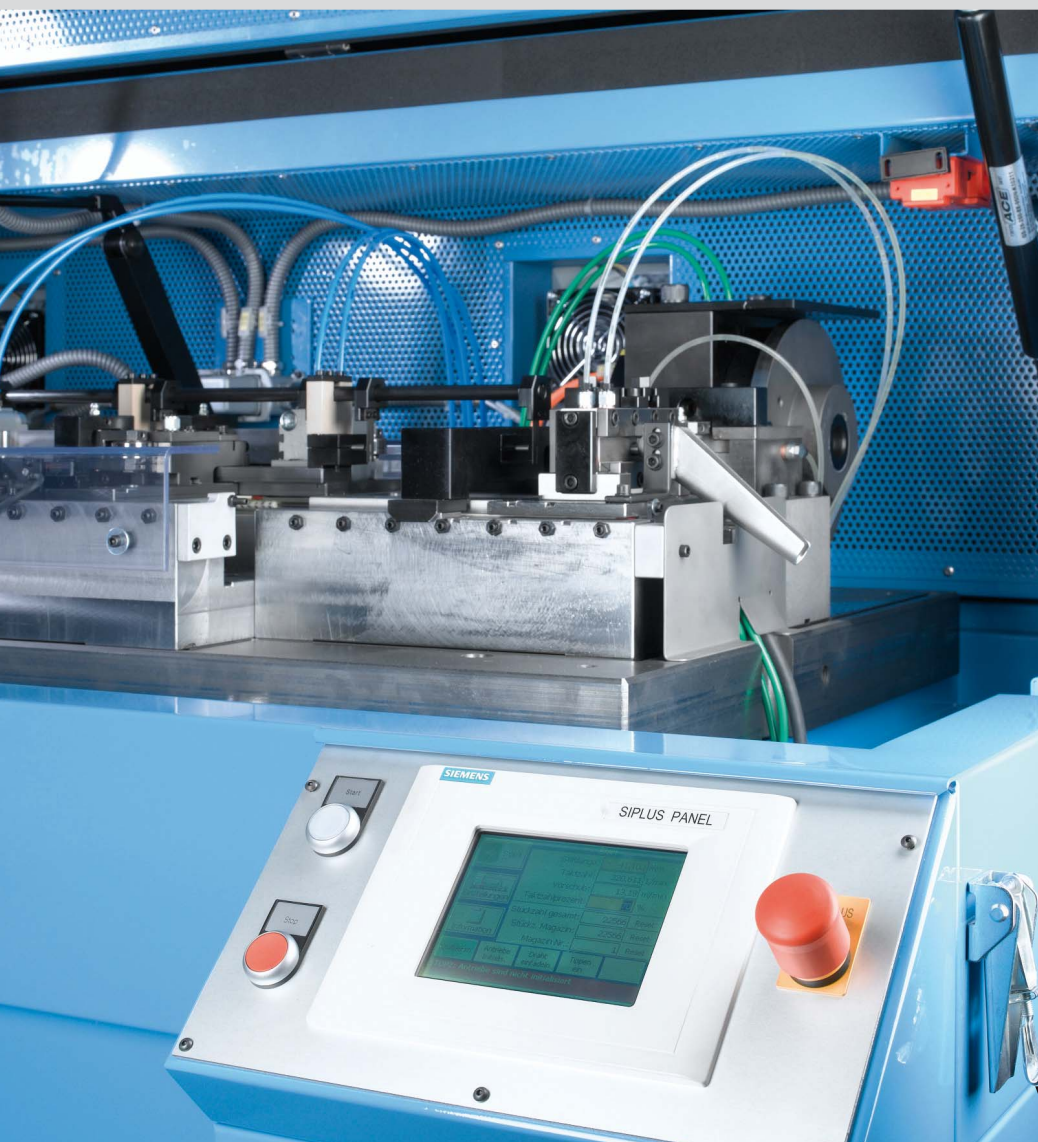
Und so kommt Ihr Produkt aus der Maschine: gleichmäßige, rechtwinklige Abschnitte, geringste Toleranzen, hohe Richtgenauigkeit, gute Oberflächen.

Millionenfach und Stück für Stück in ausgezeichneter Qualität.



Jouhsen-bündgens baut seit drei Jahrzehnten Lösungen für eine hoch präzise und sehr schnelle Drahtverarbeitung. Gemeinsam mit Ihnen suchen wir das Maschinenkonzept aus, mit dem Sie am besten fahren.

## MASCHINEN



PrecisionCut MJC  
PrecisionCut UD  
PrecisionCut MJCE

PrecisionCut MJR

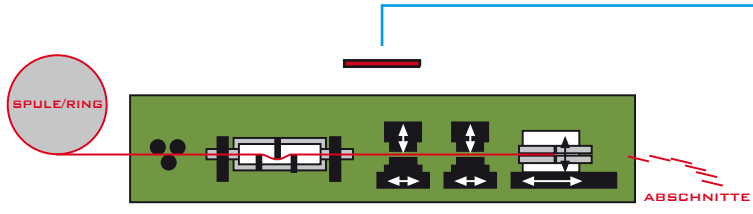
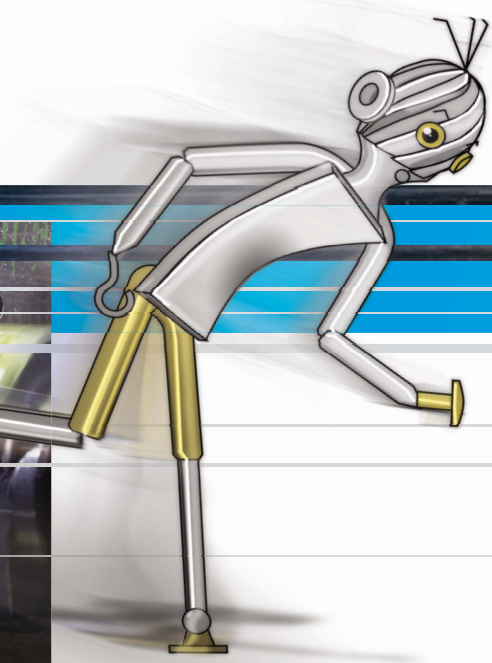
PrecisionShape MJE  
PrecisionShape MJE 2

PrecisionForm MJ

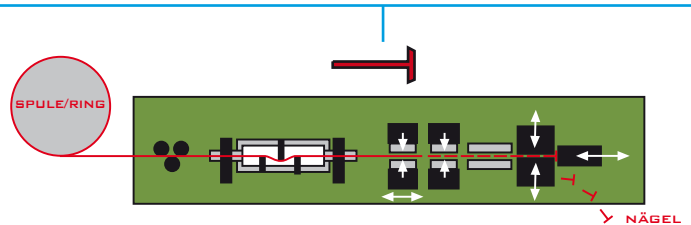
PrecisionRoll UER

PrecisionGrind PG6  
PrecisionGrind NG3E

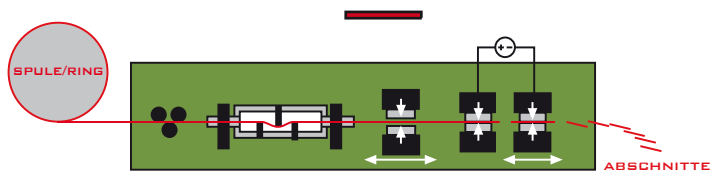
PrecisionWeld SWB



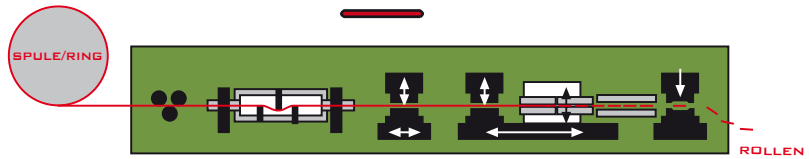
**RICHTEN UND ABSCHNEIDEN**  
 PrecisionCut UD  
 PrecisionCut MJC  
 PrecisionCut MJCE



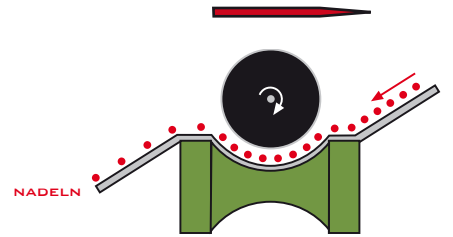
**KALTVERFORMEN**  
 PrecisionForm MJ



**THERMISCHES REISSEN**  
 PrecisionCut MJR

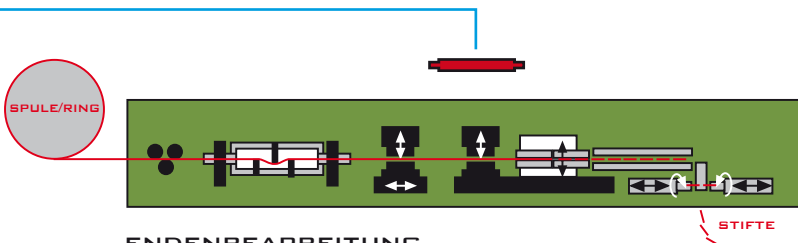


**ROLLEN**  
 PrecisionRoll UER



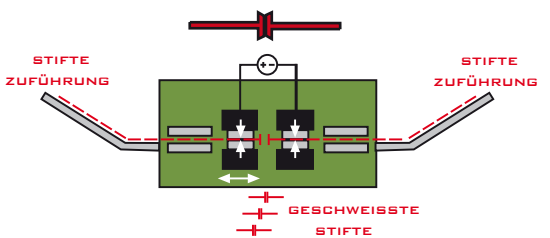
**SPITZENSCHLEIFEN**  
 PrecisionGrind NG3E  
 PrecisionGrind PG6



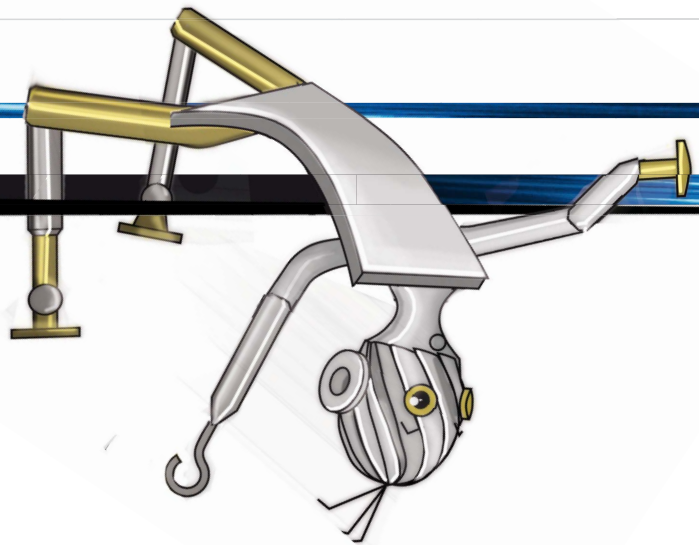
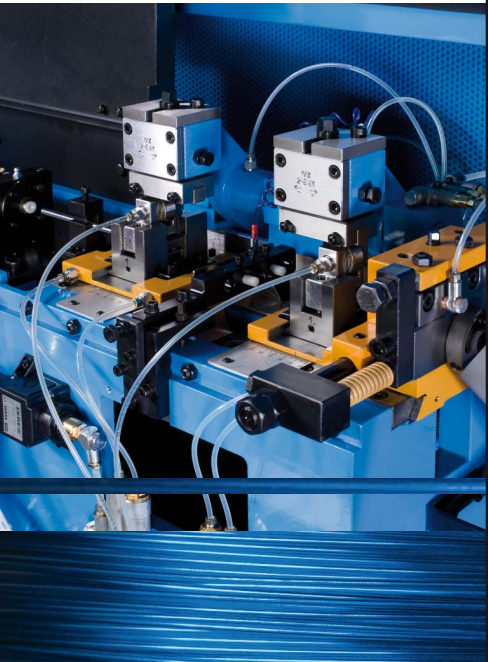


**ENDENBEARBEITUNG  
ZERSPANEN**  
PrecisionShape MJE  
PrecisionShape MJE 2

Die Kernprozesse sind Richten und Schneiden, Kaltverformen, Endenbearbeitung, Spitzenschleifen und Widerstandsschweißen. Die Maschinen können erweitert und in Prozesslinien integriert werden: zuführen, montieren, magazिनieren und verpacken. Im Zentrum der Maschine steht – mit der Werkzeugeinheit – Ihre Anwendung. Die weiteren Komponenten der Maschine werden modular zusammengestellt. Das ist das Konzept für Maschinen mit effizienten, stabilen Produktionsprozessen: Für mehr Qualität und geringere Stückkosten.

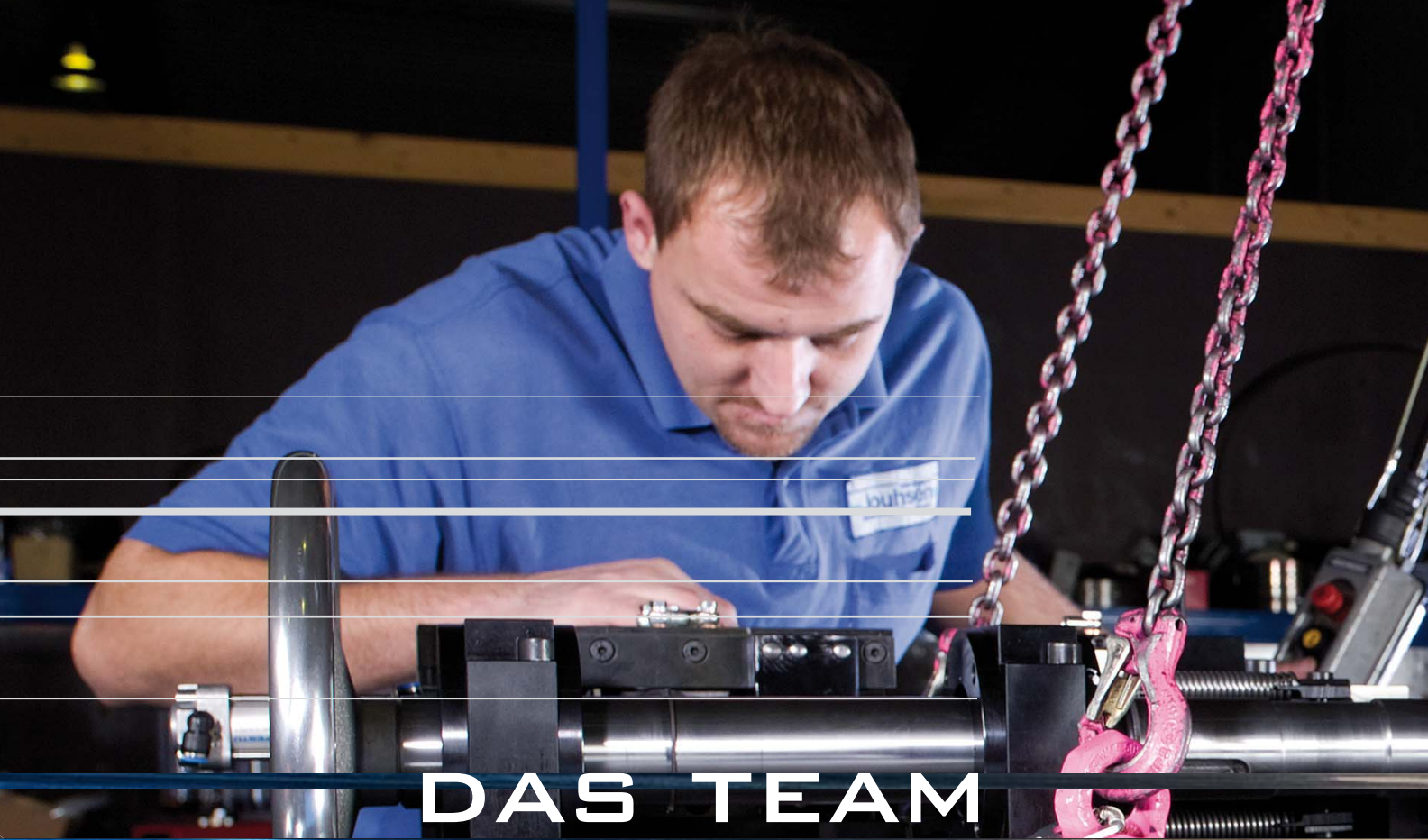


**WIDERSTANDSSCHWEISSEN**  
PrecisionWeld SWB



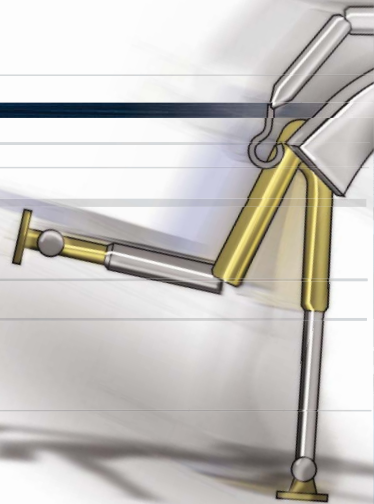
Innovatives Denken für technologisch kreative Lösungen ist die Grundlage. Modernste Produktionstechnik, eingesetzt mit viel praktischem Know-how und einem außerordentlichen Qualitätsbewusstsein, sichert die Umsetzung. So entstehen Maschinen, die Ihre Produkte in einer Geschwindigkeit und mit einer Präzision herstellen, die Ihnen eine hohe Produktionseffizienz garantiert.

Fragen Sie uns, wir beraten Sie gerne.



# DAS TEAM





## KONTAKTE

### DEUTSCHLAND:

JOUHSEN-BÜNDGENS  
MASCHINENBAU GMBH  
INDUSTRIESTRASSE 11-13  
D - 52224 STOLBERG

TELEFON +49 (0)2402-102067-0  
TELEFAX +49 (0)2402-102067-90  
E-MAIL [JOUHSEN@JOUHSEN.DE](mailto:JOUHSEN@JOUHSEN.DE)  
[WWW.JOUHSEN.DE](http://WWW.JOUHSEN.DE)

### ITALIEN:

SORATEC  
DI ZUMKEHR WALTRAUD  
MR. GIUSEPPE RAIMONDO  
VIA GALIMBERTI, 25  
I - 22070 LURAGO MARINONE (CO)

TELEFON +39 031 352-0264  
TELEFAX +39 031 352-4278  
MOBIL +39 335 834-63-27  
E-MAIL [INFO@SORATEC.191.IT](mailto:INFO@SORATEC.191.IT)

### FRANKREICH:

S.O.C.E. - OXYCOM  
M. G. FRAENKEL  
17, RUE DE LISBONNE  
F - 75008 PARIS

TELEFON +33 (0)1 53 04 35 50  
TELEFAX +33 (0)1 45 22 48 40  
MOBIL +33 (0)6 08 54 40 65  
E-MAIL [SOCE@OXYCOM.FR](mailto:SOCE@OXYCOM.FR)

### SPANIEN:

ELECTRORREC S.A.  
MR. ARTURO COSTA-CASTIELLA  
C/DELS POUS, 8  
E - 08740 ST. ANDREU DE LA BARCA

TELEFON +34 (0)936-829-611  
TELEFAX +34 (0)936-820383  
MOBIL +34 (0)661-918-055  
E-MAIL [SALES@ELECTRORREC.COM](mailto:SALES@ELECTRORREC.COM)

### SCHWEDEN:

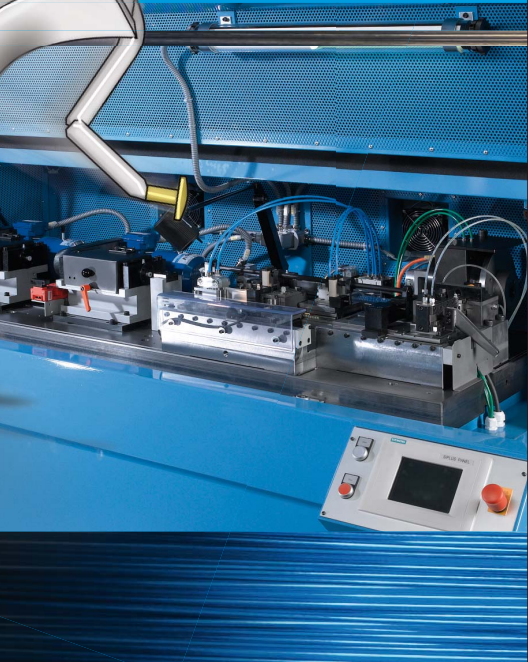
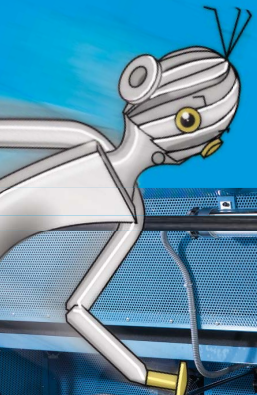
TUNA TEKNIK AB  
C/O MR. SÖDERBERG  
STORÅNGSVÄGEN 26  
S - 18432 AKERSBERGA

TELEFON +46 (0)8540 87010  
TELEFAX +46 (0)8540 21560  
E-MAIL [INFO@TUNATEKNIK.SE](mailto:INFO@TUNATEKNIK.SE)

### USA:

JOUHSEN-BÜNDGENS USA LLC  
MR. STEVE VAN DUZEN  
8465 BETHEL RIDGE COURT  
USA - GAINESVILLE GA 30506

TELEFON +1-770-889-0689  
TELEFAX +1-770-205-3298  
MOBIL +1-770-561-4282  
E-MAIL [STEVE@JOUHSEN.COM](mailto:STEVE@JOUHSEN.COM)



**bündgens**  
**Jouhsen**  
MASCHINENBAU GMBH

JOUHSEN-BÜNDGENS MASCHINENBAU GMBH  
INDUSTRIESTRASSE 11-13  
D - 52224 STOLBERG

TELEFON +49 2402-102067-0  
TELEFAX +49 2402-102067-90  
WWW.JOUHSEN.DE